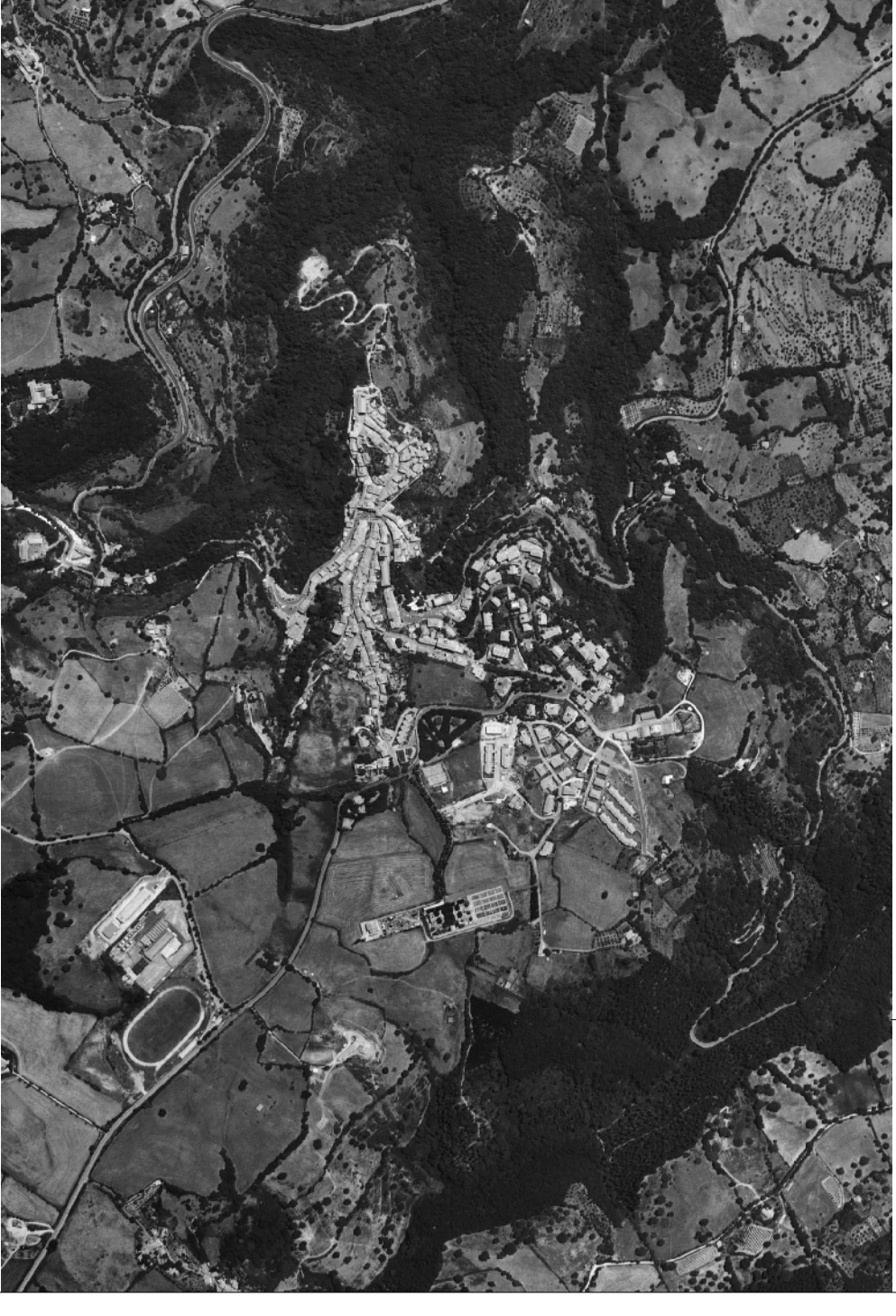


COMUNE DI SCANSANO
PIANO STRUTTURALE
(L. R. n. 5/95)

Progetto: Prof. A. Clementi (incaricato)
Prof. L. Caravaggi (consulente paesaggista)
Prof. C. A. Garzonio (consulente geologo)
Dott. M. Mencagli (consulente agronomo)
Arch. F. Detti (consulente urbanistico locale)

Ufficio di Piano: Geom. G. P. Cipressi (resp. del procedimento)
Arch. R. Bucchi

Collaboratori: Arch. S. Capocaccia, Arch. R. Corrado
Arch. C. Imbrogliani, Arch. S. Minnetti

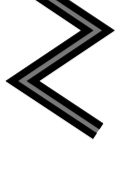
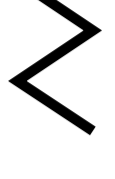


PROGETTO DEFINITIVO
Schema della mobilità

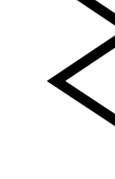

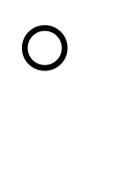
TAV. **3** DATA: MAGGIO 2006 AGGIORNAMENTO:
SCALA: 1:50.000

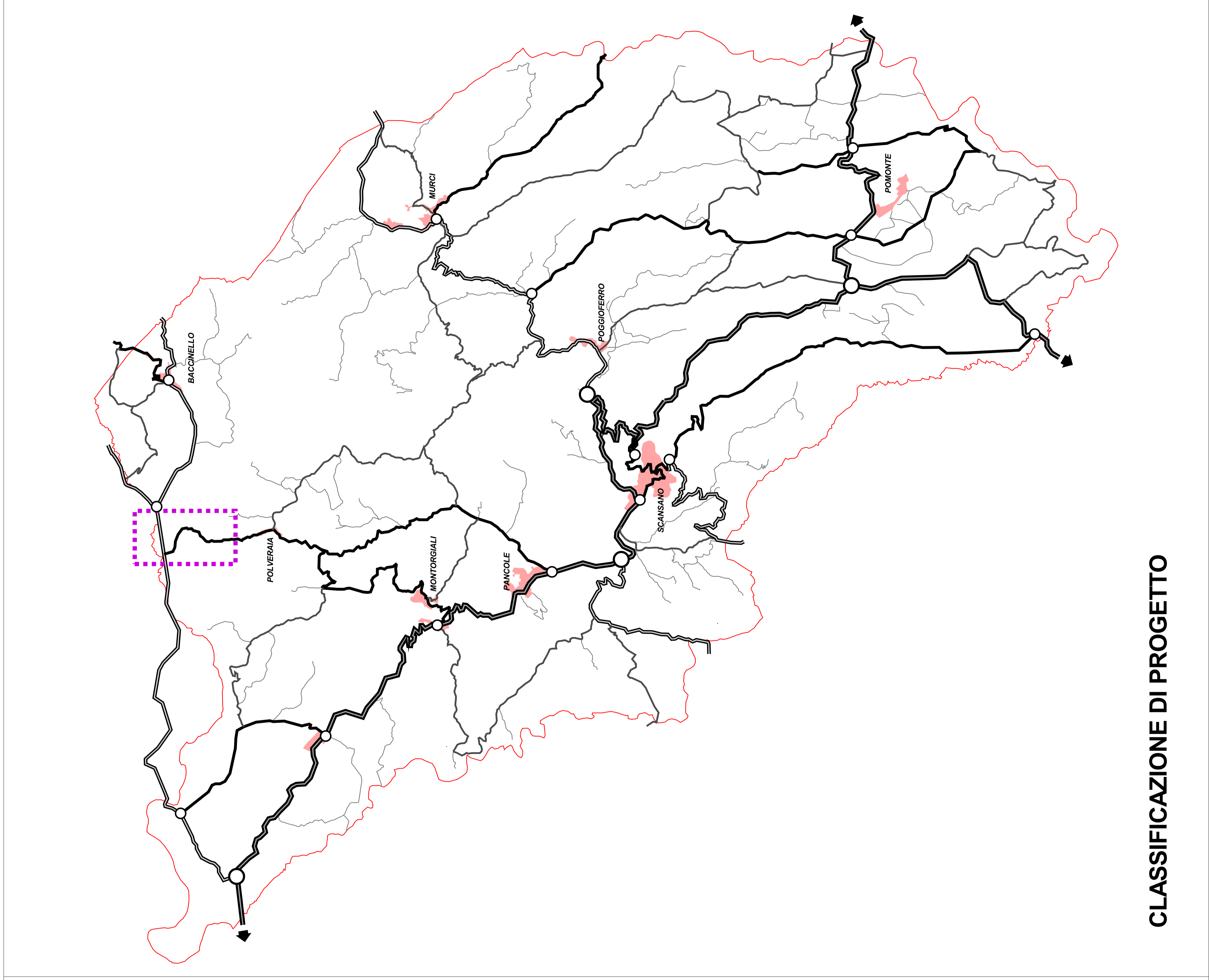
INFRASTRUTTURE VIARIE

Classificazione esistente

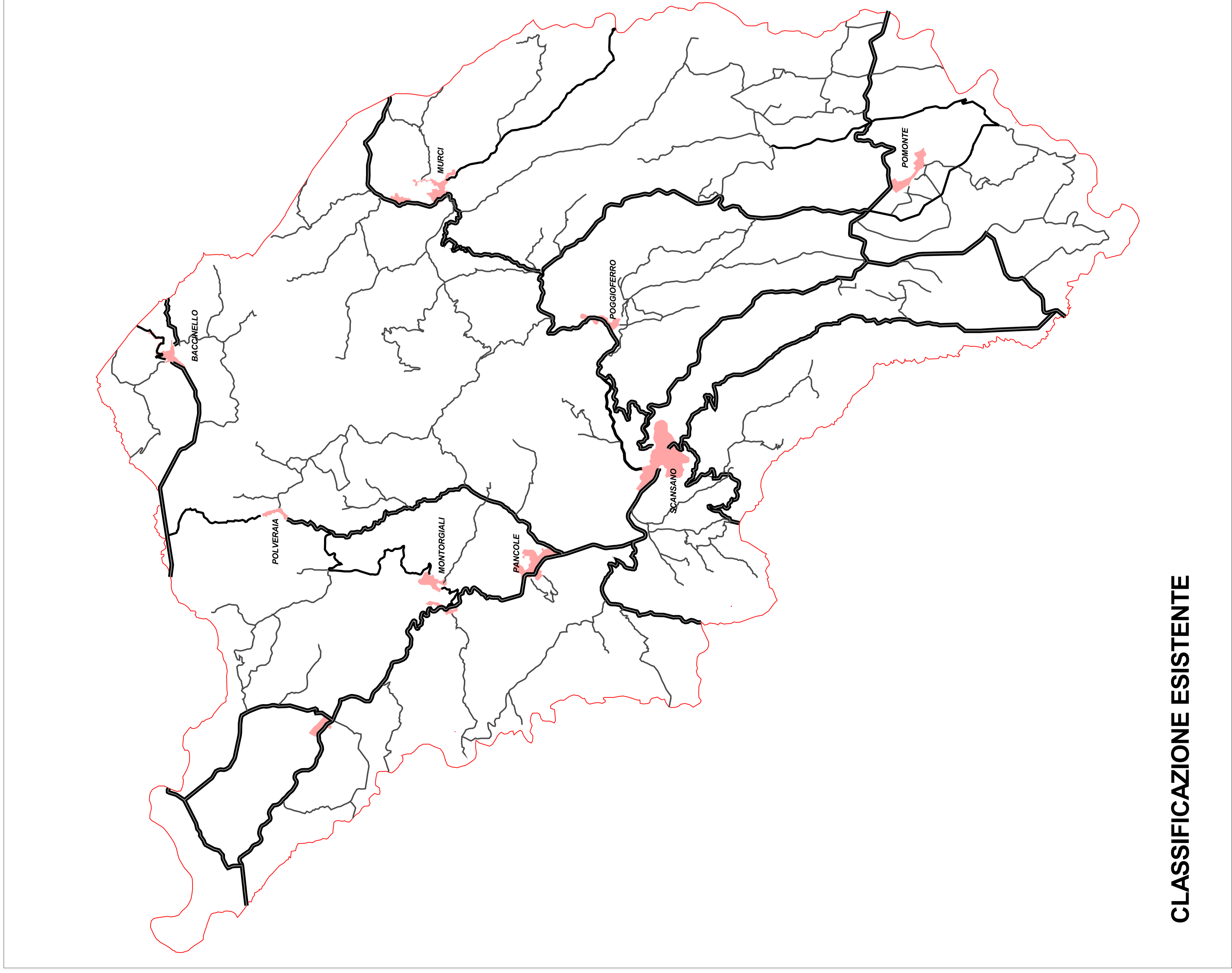
-  Strada Provinciale
-  Strada Comunale
-  Strada Vicinale

Classificazione di progetto

-  Collegamento territoriale
(Rete secondaria - Tipo C2 ai sensi del DM 5/11/2001)
-  Collegamenti principali
(Rete secondaria - Tipo C2 ai sensi del DM 5/11/2001)
-  Collegamenti secondari
(Rete locale - Tipo F1 ai sensi del DM 5/11/2001)
-  Collegamenti locali
(Rete locale - Tipo F1 ai sensi del DM 5/11/2001)
-  Collegamenti minori
(Rete locale - Tipo F2 ai sensi del DM 5/11/2001)
-  Nodi principali
-  Nodi secondari
-  Ambito sottoposto a valutazione di sostenibilità ambientale e paesaggistica



CLASSIFICAZIONE ESISTENTE



CLASSIFICAZIONE DI PROGETTO